



WAT DOET WAT?

DE ONDERDELEN VAN EEN PLANT



Drinken

Vrucht

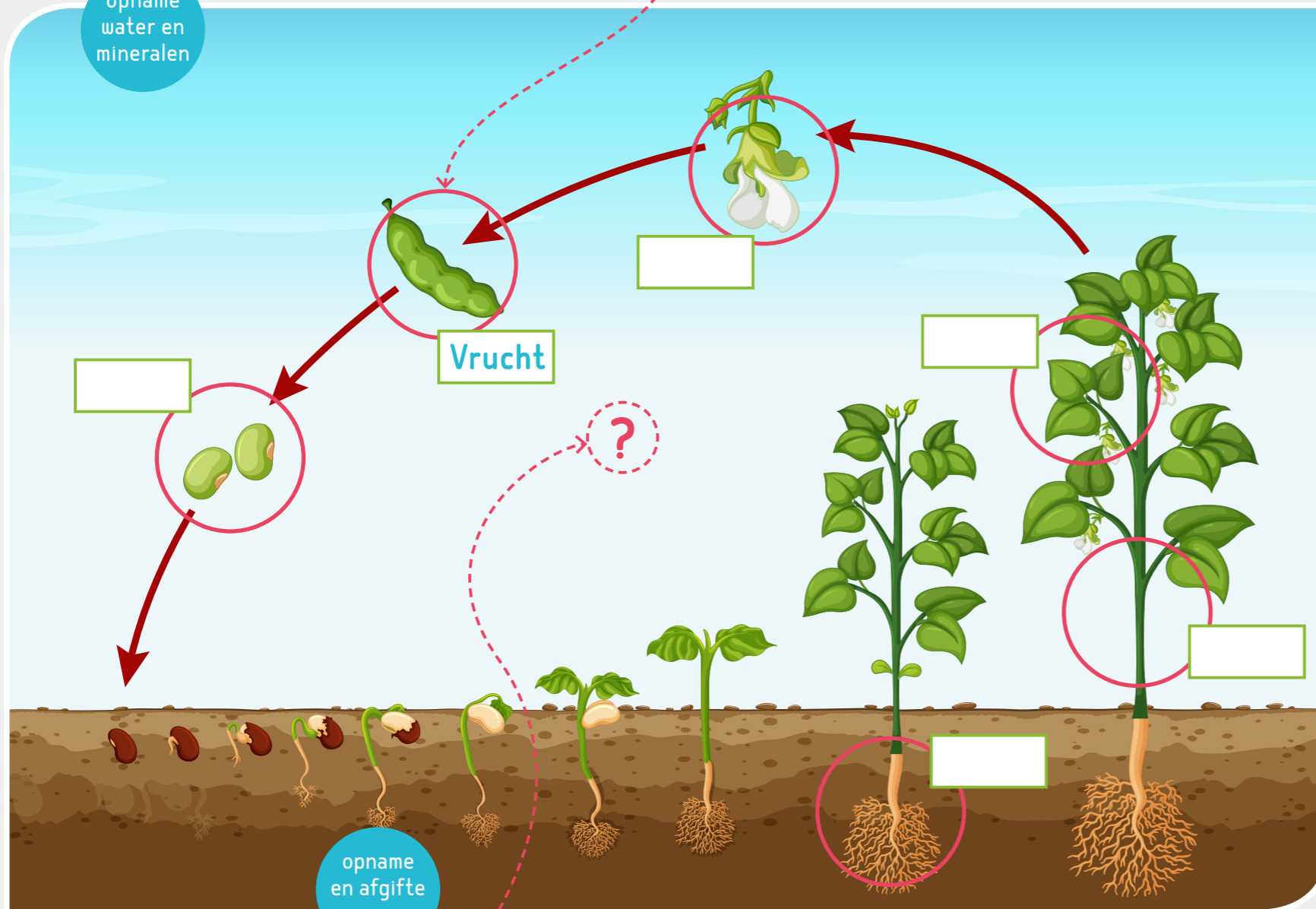
Verspreiding

Wortel

Voortplanting

Blad

opname water en mineralen



Stengel

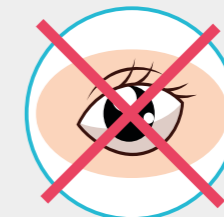
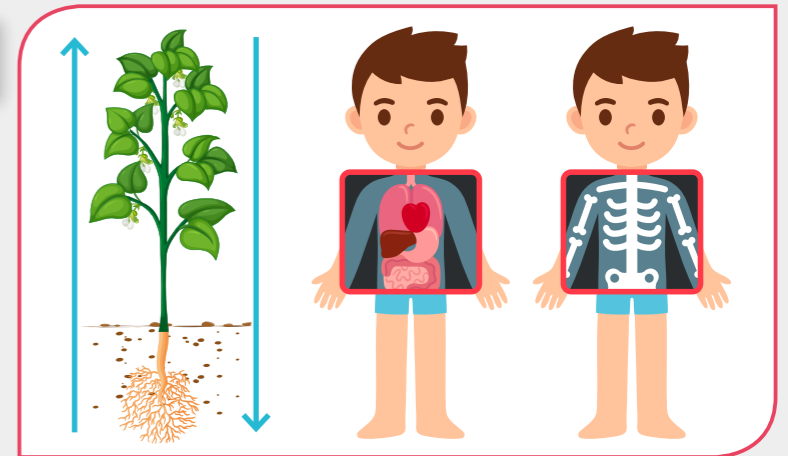
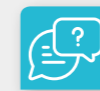
Ademen

Zaad

Stevigheid

Bloem

Vervoer stoffen





WAT DOET WAT?

DE ONDERDELEN VAN EEN PLANT



COMBINEER > WAT IS WAT? EN WAT DOET WAT?

Waaruit bestaat een plant?

Laat de kinderen de verschillende plantenonderdelen op de tekening aanwijzen. Ga met ze in gesprek: Wat is de functie van deze onderdelen?

Stengel: stevigheid, transport stoffen

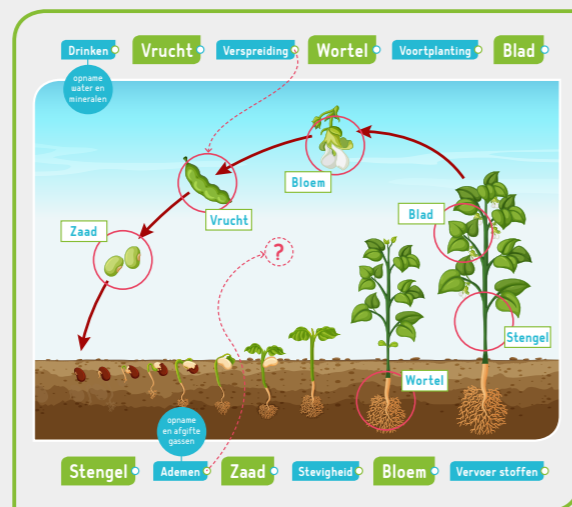
Blad: opname en afgifte gassen (ademen) (zie ook Plaat 2)

Wortels: verankering, opname water en mineralen (drinken)

Bloemen: voortplanting

Zaden: verspreiding, jonge plant met reservevoedsel

Vruchten: verspreiding zaad



OVERDENKINGEN

Wat hebben dieren wel en planten niet? Denk bijvoorbeeld aan: skelet, spieren, zintuigen, hersenen/zenuwstelsel, hart/bloedsomloop, longen. En andersom?



ONS VOEDSEL

Planten zijn onze belangrijkste voedselbron. We eten van planten verschillende onderdelen (zie plaat 8). Planten zitten vol vitamines en mineralen. De stevige vezels die in planten zitten, omdat ze geen skelet hebben, zijn belangrijk voor een goede werking van je darmen en dus heel gezond. Plantaardig eten bevat



meestal weinig vet en suiker. Het voedingscentrum raadt aan 250 gram groente en 200 gram fruit per dag te eten.



ONTDEK 'T ZELF!

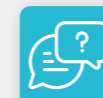
Bekijk een plant.

Welke plantenonderdelen zie je?



WIST JE DAT?

Weet je waarom veel planten slap gaan hangen als ze te weinig water krijgen? De waterdruk die ze hun stevigheid geeft, verdwijnt dan. Een beetje als een fietsband die zacht wordt.

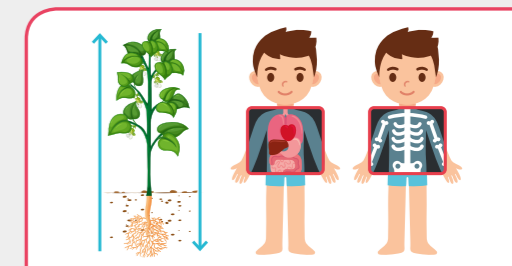


STELLING > WAT DENK JIJ?

Planten hebben ook zoets als een 'skelet' en een 'bloedsomloop'

Planten moeten net als dieren stevig zijn om 'tegen de zwaartekracht' in te groeien. Daarvoor hebben planten vezels, hout en 'waterkracht' (zie Wist-je-dat).

Net als dieren gebruiken planten ook water om stoffen te vervoeren. Hiervoor gebruiken ze vaten in wortels, stengel en bladnerven, een soort bloedvaten dus. Water en mineralen gaan van de wortels naar boven. En water met voedsel (suiker) gaat van de bladeren naar beneden (zie blauwe



pijlen). Planten hebben geen hart dat 'bloed' rondpompt. Door verdamping in de bladeren wordt het water naar boven gezogen. Door de worteldruk lopen planten in het voorjaar uit en gaat water in een boom helemaal omhoog van de wortels naar de top.

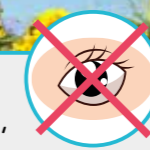


DOORDENKVRAAG > EXTRA UITDAGING

Planten hebben geen ogen. Kunnen ze toch op licht reageren?



Ja, bloemen kunnen 'met de zon meedraaien' en planten groeien 'naar' het licht. Dat komt doordat de plant aan de lichte kant minder snel groeit dan



aan de 'donkere' kant. We komen er ook steeds meer achter dat planten op hun eigen manier van alles kunnen waarnemen. Ze 'praten' waarschijnlijk zelfs met elkaar. Het lijkt erop dat ze dat doen via hun wortels en via gassen uit de bladeren. Zo kunnen ze elkaar zelfs waarschuwen. Hoe dat precies gaat, weten we nog niet. Er is nog veel te ontdekken in de natuur.

VOOR DE BEGELEIDER

De informatie en ideeën hieronder zijn voor de begeleider. Gebruik ze om, met de voorkant van de plaat, in gesprek te gaan met de kinderen. Er zijn 8 praatplaten. Meer info? Zie handleiding.