

# Inhoudsopgave

Hoofdstuk 1 .....	Nationaal Park Oosterschelde
Hoofdstuk 2 .....	Materialen
Hoofdstuk 3 .....	Algemene informatie
Hoofdstuk 4 .....	Het verhaal van Bonte Piet de scholekster
Hoofdstuk 5 .....	Veldwerkgebieden
Hoofdstuk 6 .....	Opdrachten
.....	Start- of eindopdracht
1 .....	Zoet-zout
2 .....	Bontepiet's eigen plekje
3 .....	Rommel
4 .....	Uitzicht
5 .....	Krab
6 .....	Buren van de bonte piet
7 .....	Lekker hapje
8 .....	Schelpen
9 .....	Wieren
Bijlage I .....	Leerlijn Nationaal Park Oosterschelde
Bijlage II .....	Achtergrondinformatie Nationaal Park Oosterschelde
Bijlage III .....	Thematische achtergrondinformatie: dieren

## Colofon

### Handboek Het Bontepietenpad

Basisonderwijs groep 1 t/m 4

Uitgave van: NME centra Zeeland I.s.m.  
Nationaal Park Oosterschelde

Realisatie: MEC de Bevelanden

Uitleen door: MEC De Bevelanden,  
NME Schouwen-Duiveland,  
NME Tholen, NME Walcheren

Vormgeving: Nilsson communicatiekunstenaars

Mede mogelijk gemaakt door:



Versie 2020

# Hoofdstuk 1

## Nationaal Park Oosterschelde

**Nationaal Park Oosterschelde is een uniek en dynamisch natuurgebied. Dankzij de afwisseling van eb en vloed en de aanwezigheid van zout én zoet water leven hier duizenden soorten vogels, planten en dieren.**

Door de open verbinding met de Noordzee is het twee keer per dag eb en twee keer vloed. De slikken en zandplaten die bij vloed onder water staan, vallen bij eb droog: ze bevatten dan weer voldoende voedsel voor de vele vogels die daar komen foerageren.

Als de platen weer in de golven verdwijnen, gaan de vogels naar de natuurgebieden langs de oevers van de Oosterschelde. Daar, achter de dijken liggen de karrevelden, inlagen en kreekgebieden.

### Wat is een Nationaal Park?

Een Nationaal Park is een internationaal erkend begrip en elk park heeft een karakteristiek landschap en top-natuur met bijzondere planten en dieren. In Nederland zijn er twintig, zie [www.nationaalpark.nl](http://www.nationaalpark.nl).

Een gebied waar de natuur wordt beschermd, maar waar je ook van mag genieten! Er zijn afspraken gemaakt om er voor te zorgen dat het nationaal park een gebied blijft waar het goed toeven is voor planten, dieren en mensen.

In Bijlage II en op [www.np-oosterschelde.nl](http://www.np-oosterschelde.nl) vind je meer informatie over Nationaal Park Oosterschelde.

### Leerlijn Oosterschelde

Het Nationaal Park vindt het belangrijk dat schoolkinderen, die in de buurt wonen, op allerlei manieren met natuur in aanraking komen en betrokken raken bij het park. Daarom zijn er voor alle klassen van het basis-onderwijs één of meerdere lespakketten ontwikkeld over de Oosterschelde. Sommige voor in de klas, sommige om op of aan de Oosterschelde uit te voeren.

In bijlage I vind je een compleet overzicht van alle lesmaterialen voor groep 1 t/m 8 uit deze doorlopende leerlijn.

In het volgende hoofdstuk vind je hoe dit lesmateriaal aansluit bij de meest gebruikte lesmethoden in Zeeland.



# Hoofdstuk 2

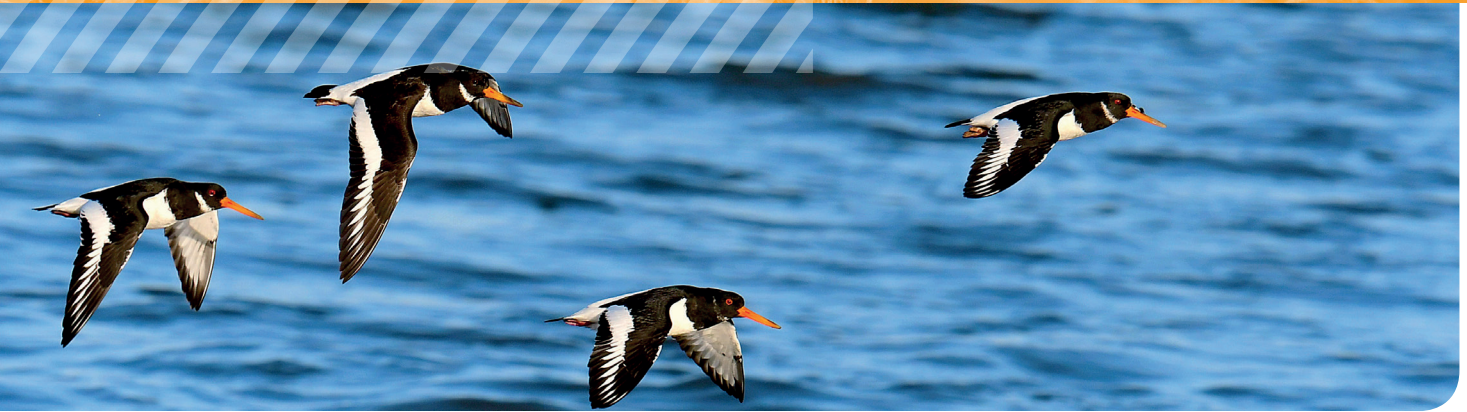
## Materialen

Onderstaande materialen zijn aanwezig in de leskist Het Bontepietenpad  
Controleer voor en na het veldwerk de inhoud van de leskist.

1	handleiding
1	A4 met verhaal van Bonte Piet
10	houten bonte pieten
10	geplastificeerde opdrachtkaarten in map
2	glazen flessen, vooraf vullen met kraanwater
1	pot zout (zeewater = 35 gr./ liter = 5 , 6 lepels)
8	plastic bekers
1	doosje met 6 diaraampjes en 26 plaatjes: - 4 met blauwe rand - 7 met rode rand - 6 met gele rand - 9 met zwarte rand
6	kinderverrekijkers
1	voeldoos met inhoud
1	stuk touw
1	plastic bakje met horen- en klepschelpen
1	plastic bakje met 3 soorten 'rommel'
1	plastic bakje met diersporen
1	plastic bakje met krabbenschildjes
3	lege plastic bakjes
2	schelpenzoekkaarten
1	wierenzoekkaart
1	figurenkaart
3	foto's van scholeksters
1	etui met tentharingen om de opdrachten mee vast te zetten
1	handdoek

# Hoofdstuk 3

## Algemene informatie



### Doelgroep

Het Bonte Pietenpad is een spel voor leerlingen van groep 1 t/m 4. Om het pad geschikt te maken voor kinderen die zo in leeftijd variëren zijn enige aanpassingen nodig. Enerzijds staat bij sommige opdrachten extra stof voor de oudere leerlingen, anderzijds zullen er ook opdrachten zijn die door de begeleider vereenvoudigd moeten worden. Dit hangt af van de capaciteit en de interesse van het groepje kinderen op dat moment. In sommige gevallen zou een clubje uit groep 1/2 best toe kunnen zijn aan een stukje extra stof, terwijl kinderen uit groep 3/4 ook genoeg kunnen hebben aan de basisopdracht.

### Doel

De leerling weet na afloop van het spel dat in Zeeland een scholekster 'Bonte Piet' genoemd wordt en kan deze vogel herkennen. De leerling kent het leefgebied van de scholekster. De leerling waardeert deze omgeving.

Duur van het spel: ca. 1 uur (exclusief reistijd naar veldwerklocatie en terug).

### Hoe werkt het spel

Het spel bestaat uit 10 opdrachten die worden aangegeven door 10 houten bonte pieten (=scholeksters). Omdat de opdrachten zijn gebaseerd op het leefgebied van de bonte piet, zal het pad ook in zijn omgeving uitgezet moeten worden. Naast dat ruiken, proeven, horen, zien en voelen in allerlei vormen en gradaties aan de orde komen, zijn er ook beredeneerde opdrachten bij.

De begeleid(st)er kan met zijn/haar groepje in willekeurige volgorde de genummerde opdrachten afwerken.

Lees vooraf op school het bijgevoegde verhaal over Bonte Piet voor.

### Organisatorische tips

- Controleer van tevoren aan de hand van de lijst met benodigdheden of alles in de kist zit.
- Laat (natuur)ouders het pad van te voren lezen en benadruk dat de opdrachten niet naar de letter hoeven te worden uitgevoerd.
- Het is belangrijk vóór de uitvoering de gekozen locatie te inspecteren. Hou rekening met het tij.
- Neem de tijd om een opdracht rustig uit te voeren.

# Hoofdstuk 4

Het verhaal van Bonte Piet de scholekster

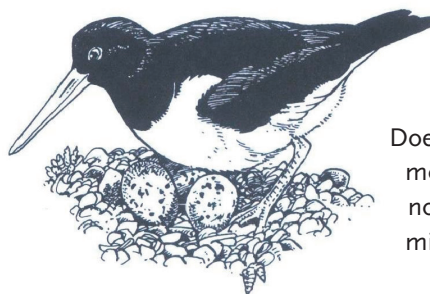


Bonte Piet de Scholekster is een vogel. Een vogel met een mooie lange rode snavel en roze poten. Zijn kop en rug zijn zwart en zijn buik is prachtig wit. Bonte Piet de Scholekster zie je niet in je tuin of bij school. Soms vliegt hij er wel overheen. Dan is hij op weg naar de zee kant om een lekker hapje te zoeken. Hij is dol op mossels. Bonte Piet kun je ook zien in een mooi groen weiland. Daar zijn geen mossels te vinden, maar wel vette wormen. En die lust hij ook heel graag.

Maar nu staat Bonte Piet aan de waterkant. Kleine golfjes spoelen al tegen zijn roze poten. Hij is niet op zoek naar lekkere hapjes, zoals een vette worm of een grote schelp. Nee, Bonte Piet is met iets anders bezig. Zijn vrouwtje heeft gevraagd of hij een mooi nestje wil bouwen.

Dan kan zij daar veilig haar eitjes in leggen. 'Tuurlijk' heeft Bonte Piet toen gezegd, 'ik bouw een hele torenflat voor je als 't moet.' 'Nee, nee', zei zijn vrouwtje, 'géén torenflat, dat is te hoog, daar vallen mijn eieren uit, dat is niet veilig. Een lief klein nestje, dat is goed genoeg voor mij.' Dus nu is Bonte Piet diep aan het nadenken. Hoe moet hij dat nestje nou bouwen? Hij vindt 't heel moeilijk. Hij heeft zo iets nog nooit gedaan. Hij loopt een stukje over 't land en pakt met zijn rode snavel wat takjes en een paar veertjes. Die gooit hij op een hoopje op 't zand. Nee, Bonte Piet is niet tevreden. Dit lijkt nergens op. Als zijn vrouwtje dit ziet vliegt ze vast huilend weg.

Daar scharrelt iemand door 't water. Het is Knijpgraag de krab. 'Ha, die Knijp' roept Bonte Piet, 'zeg ik wil je even wat vragen. Hoe doe jij dat nou met de eieren. Heb jij ook een nest gemaakt?' 'Welnee, gekke vogel',



zegt Knijpgraag, 'mijn vrouw draagt haar eieren gewoon altijd bij zich, onder tegen haar buik!' 'Nou', zegt Bonte Piet, 'dat is niks voor mijn vrouw, die moet kunnen vliegen. En dat gaat niet met eieren tegen je buik.'

Even later huppelt Knaagtand 't konijn voorbij. 'Hé, ouwe knager' zegt Bonte Piet, 'hoe zit 't met jouw eieren? Waar heb jij die verstopt?' Knaagtand kijkt heel verbaasd. 'Zeg Bonte Piet, ik heb in ons konijnenhol onder de grond nog nooit één ei zien liggen. Wel een heleboel piepkleine konijntjes, dus je begrijpt, ik heb 't erg druk. Doe!' En weg stuift Knaagtand. 'Nou moe', denkt Bonte Piet, 'ik zie mezelf nog geen hol in de grond maken met mijn snavel.'

Dan hoort Bonte Piet een geluid uit een boom verderop. Hij stapt erheen, tot onder de boom. Daar ziet hij een grote duif zitten in een nestje op een tak. 'Tja', denkt Bonte Piet, 'dat lijkt me wel wat. Maar zo hoog wil mijn vrouwtje 't niet, heeft ze gezegd'.

Bonte Piet loopt een beetje verdrietig terug naar 't hoopje takjes en veertjes. 'Ik weet 't niet meer hoor' zegt hij. O jee, daar komt z'n vrouwtje aangevlogen. Die zal wel denken dat hij een scholekster van niks is. Maar wat krijgen we nou... Ze ziet de takjes en veertjes en roept: 'Wat fijn, wat mooi, wat prachtig, precies hoe ik 't hebben wil. Bonte Piet wat ben je toch een kunstenaar! Ik ga meteen mijn eieren leggen in dat prachtige nestje!' Bonte Piet weet niet wat hij hoort en is even stil. Dan zegt hij heel stoer: 'Ach ja, ik dacht wel dat je 't een paleisje zou vinden.'

# Hoofdstuk 5

## Veldwerkgebieden



## Noord- en Zuid-Beveland

	Naam locatie	Strandje	Slik	Schor	Kunstmatige rotskant	Inlaag	Details
1	Kamperland, Roompot	X	X		X		
2	Wissenkerke, de Keihoogte	X	X		X	X	Er is ook een vogelkijkhut.
3	Colijnsplaat, de Oesterput	X (laag water)	X	x	X	X	Let op: het schor is verboden toegang; wel goed te bekijken vanaf de kant.
4	Kats, Katshoek	X			X		Let op: droogvallende slikken aan zuidkant verboden toegang!
5	Wilhelminadorp, het Goese Sas	X	X		X		
6	Wemeldinge	X			X		
7	Yerseke	X	X		X		
8	Krabbendijke, strandje Roelshoek	X	X		X		

## Tholen en Sint-Philipsland

	Naam locatie	Strandje	Slik	Schor	Kunstmatige rotskant	Inlaag	Details
9	Sint-Maartensdijk, strandje Kastelijnsweg	X	X		X		
10	Stavenisse, Keetenweg		X		X		
11	Sint-Annaland, dijken ten westen van Sint-Annaland, kruising Molendijk-Withoekseweg		X		X		

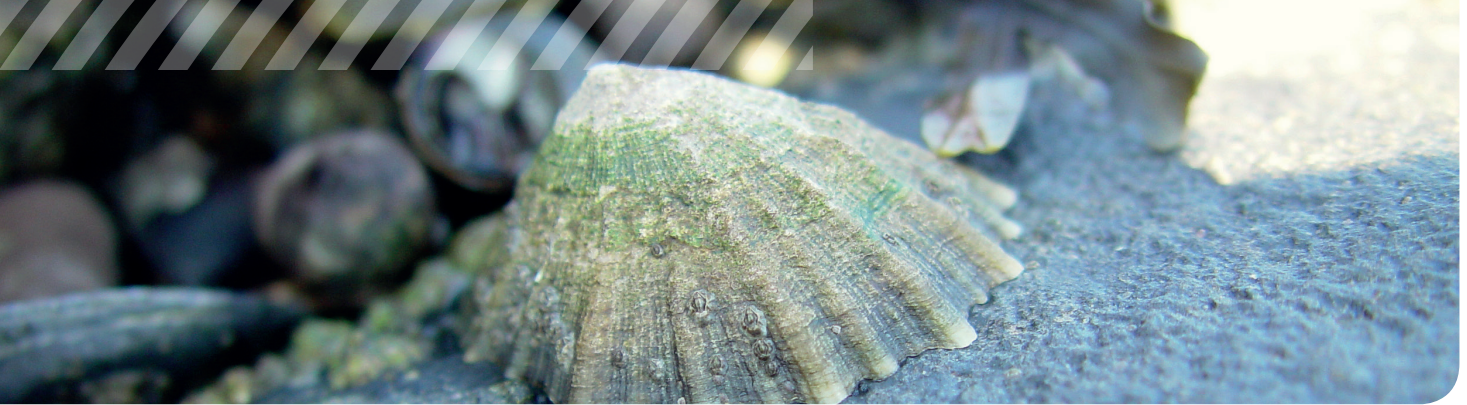
## Schouwen-Duiveland

	Westenschouwse Inlaag	Strandje	Slik	Schor	Kunstmatige rotskant	Inlaag	Details
12	Westbout	X				X	
13	Haventje Burghsluis	X	X		X	X	Strandje aan buitenkant strekdam. Let op: droogvallende slikken zijn verboden toegang. Strandje vrij toegankelijk.
14	Plompe Toren, Koudekerkse inlaag en dijk	X	X		X		Dijk bij de aanlegsteiger aan eind restaurant.
15	Strandje bij parkeerplaats Schelphoek				X	X	Mooi uitzicht Plompe Toren; vaak zeehonden op de platen!
16	Wevers- en Flaauwersinlaag	X	X		X		Let op: ten westen van hellingbaan zijn droogvallende delen verboden toegang!
17	Kisters of Suzanna's inlaag	X	X		X	X	
18	Borrendamme	X	X		X	X	
19	Cauwers inlaag/ Levensstrijd	X			X		
20	Zuidhoek inlaag	X	X		X	X	
21	't Stelletje				X	X	
22	Strandje van Ouwerkerk	X	X	X	X		
23	Dijk bij gemaal van Ouwerkerk	X			X		
24	Westkant Slikken Viane	X (LW)			X		NB: strandje is er alleen bij laagwater. Let op: slikken verboden toegang; strandje vrij toegankelijk.
25	Langeweg	X	X				Slikken verboden toegang bij laag water!
26		(X)			X		Dijk en strandje aan het eind van de Langeweg. Let op: bij laag water verboden toegang!



# Hoofdstuk 6

## Opdrachten



### Start- of eindopdracht

Ga met de ruggen naar elkaar in een kring om de begeleid(ster) heen zitten. Er worden nu allerlei vragen gesteld over alles wat je om je heen ziet en hoe je dat vindt. Om te voorkomen dat iedereen tegelijk reageert, kan de begeleidster steeds iemand aantikken die dan het antwoord geeft.

1. Waar zit je op?
2. Is dat hard/zacht, warm/koud, droog/nat, plat/ongelijk?
3. Voel je de wind?
4. Van welke kant komt de wind?
5. Zijn er wolken te zien? Welke kant gaan ze op?
6. Als de zon schijnt: Voel je de zon? Op welk deel van je lichaam voel je de zon het meest?
7. Hoe vind je het hier? Warm-koel-lekker-koud-rillerig enz.
8. Hoe voelen je handen aan?
9. We doen even de ogen dicht en luisteren naar alles wat er te horen is.
10. Welke dieren hoorde je?
11. Welke andere geluiden hoorde je?
12. Welke geluiden van mensen hoorde je?
13. Ruik je iets? Wat dan?
14. Krabbel eens in de grond vlak bij je.
15. Hoe is die grond: donker of licht van kleur, droog of nat, korrelig of plakkerig, enz.
16. Hoe ruikt de grond?
17. Welke drie kleuren zie je het meest om je heen?
18. Wat is het oudste, dat hier te zien is denk je?
19. Wat is het nieuwste?
20. Zie je iets dat je graag zou willen hebben of meenemen?

# Opdracht 1

Zoet-zout

## Benodigheden

6 plastic bekertjes, zout, lepel, 2 glazen flessen met water, 6 plaatjes met gele rand.

De scholekster leeft graag bij zout water. In de zee zit zout water. Het water dat uit de kraan komt noemen we zoet water, hoewel het eigenlijk geen smaak heeft. Maar als je eerst zout water proeft en daarna kraanwater, dan lijkt het haast zoet.

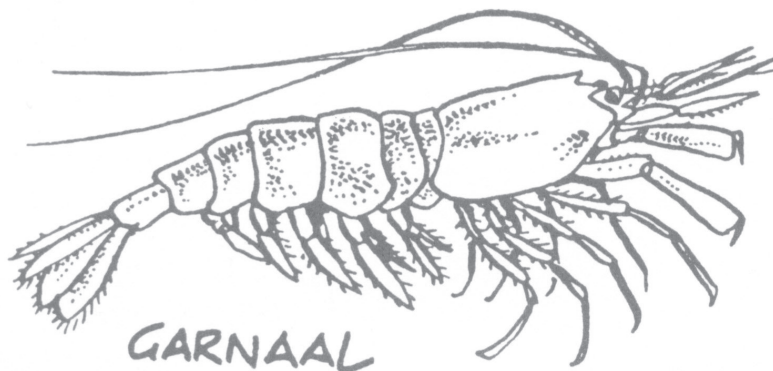
Probeer het maar eens. Wat vind jij?

## Extra stof

Op aarde komt heel veel zout water voor en veel minder zoet. Sommige planten en dieren kunnen alleen in zout water leven, andere alleen in zoet water. Probeer eens te bedenken in welk water de planten en dieren, die op het plaatje staan, leven.

Plaatjes van zoet water: kikker, waterlelie en de goudvis.

Plaatjes van zout water: kwal, zeester, knotswier.



# Opdracht 2

Bontepiet's eigen plekje

## Benodigheden

Plaatjes met de rode rand, voor de extra stof plaatjes met de zwarte rand.

Dit is een plekje waar de scholekster en andere vogels graag zijn. Zie je sporen van vogelpootjes? Als wij straks weg zijn komen de vogels hier misschien wel even uitrusten. Dat doet de scholekster meestal op 1 poot. Doe de scholekster maar eens na. Ieder jaar zoekt een scholekstermannetje een vrouwtje en dat is het begin van een heel verhaal. Kun je door de plaatjes (met de rode randjes) neer te leggen het verhaal vertellen? Laat iedereen uit jullie groepje bijvoorbeeld een plaatje leggen.

### Extra stof

In de natuur moet iedereen voor zijn eigen eten zorgen. Maar wie eet wat? Voorbeeld: bladluizen zuigen sap uit plantenbladeren en lieveheersbeestjes lusten heel graag bladluizen. Lieveheersbeestjes worden soms weer gevangen door een hongerig spinnetje. De spinnetjes worden weer opgegeten door sommige vogels. Je krijgt dan eigenlijk een soort ketting: Blad-bladluis-lieveheersbeestje-spin-vogel.

Kun jij ook zo'n ketting maken met een aantal plaatjes met de zwarte rand?



# Opdracht 3

## Rommel

### Benodigheden

Bakje met 3 soorten rommel.

Op de plaats waar de scholeksters leven is het soms een grote rommel. Ook op dit plekje was heel wat te vinden.

Van wie komt deze rommel? Van dieren, planten of van mensen? Maak er maar 3 hoopjes van.  
Zie jij nog meer rommel om je heen?



# Opdracht 4

## Uitzicht

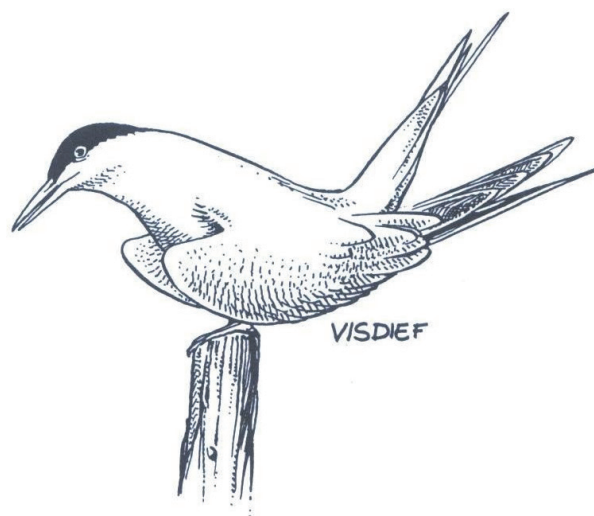
### Benodigheden

6 diaraampjes en 6 kijkers.

Op deze plaats heb je een mooi uitzicht. Zoek samen met iemand anders een plekje een beetje apart. Jullie hebben een kijker bij je.

Eén van jullie beiden kijkt door de kijker en vertelt de ander wat je ziet.

Daarna houdt de ander de kijker naar een andere richting en vertelt wat er te zien is. Hetzelfde kun je ook doen met de diaraampjes.



# Opdracht 5

## Krab

### Benodigheden

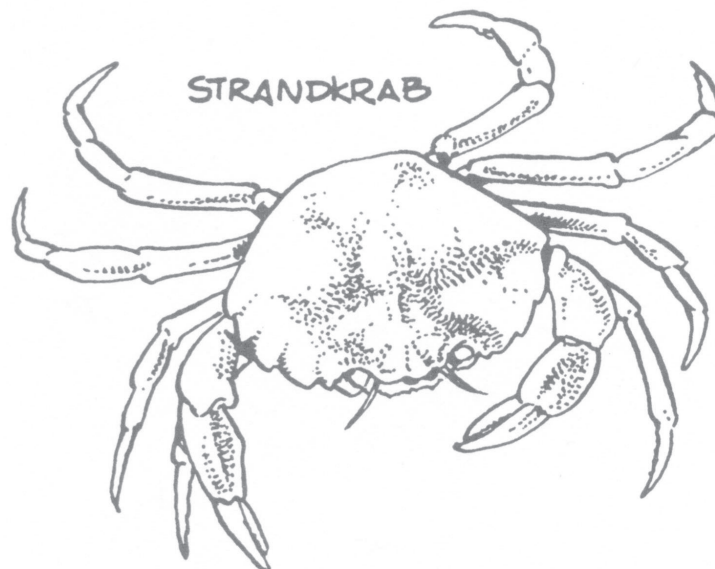
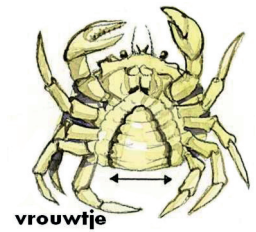
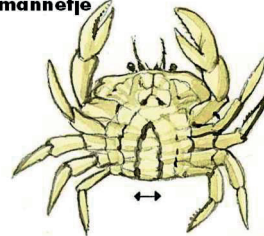
Bakje met krabbenschilden.

Hier leven veel krabben. Eén van die krabben heet “Knijpgraag”. Waarom zou hij zo heten?

Knijpgraag de krab heeft geen kleren aan zoals wij, hij draagt een schild. Als knijpgraag groeit, wordt zijn schild te klein. Hij gooit die dan weg en maakt zelf gewoon een nieuw groter schild. Daarom zie je hier zoveel krabbenschilden liggen.

Zoek een paar grotere en kleine. Welke kleuren hebben deze allemaal?

mannelijke



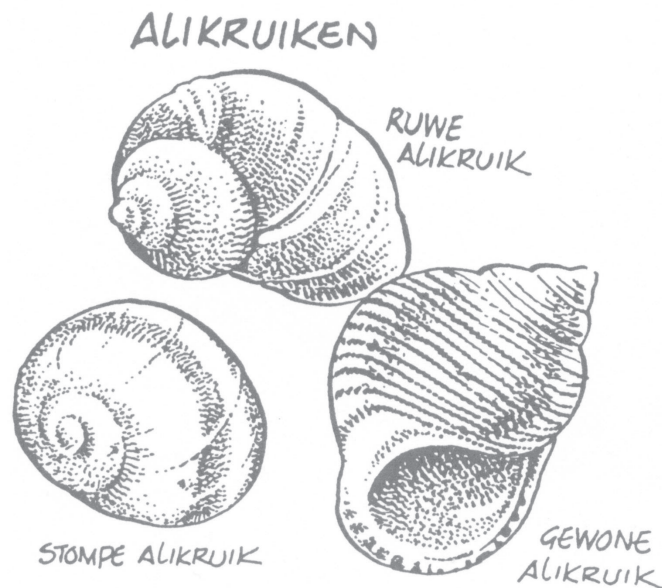
# Opdracht 6

Buren van de bonte piet

## Benodigheden

Naast aanwezige sporen (bv. in modder en zand) op locatie, kan je ook het bakje met sporen gebruiken.

In dit gebied woont de scholekster niet alleen. Hij heeft een heleboel burens. Kijk eens om je heen of je er één van ziet. Soms kun je alleen hun sporen vinden. Zie je sporen hier in de buurt en van welke dieren zijn ze?



# Opdracht 7

## Lekker hapje

### Benodigheden

Voelbak met inhoud, stuk touw, 4 plaatjes met de blauwe rand.

De scholekster heeft geen handen om te voelen en te pakken zoals wij. Hij moet dat met zijn snavel doen. Hij prikt daarmee b.v. in de grond om te voelen of daar een lekkere hapje zit, b.v. een worm of een schelp. Nu eens kijken of wij ook goed kunnen voelen. In deze voelkist zitten een aantal leuke dingen.

Pak er om de beurt een vast en probeer te voelen wat het is. Laat je hand dus in de bak want je mag het niet zien. Pas als je iets geraden hebt, haal je je hand eruit en kijk je of je het goed had.

Een worm uit de grond trekken kost de scholekster veel kracht. Wil je eens voelen hoe sterk je daarvoor moet zijn, maak dan 2 groepjes. Neem ieder een eind van het touw vast en trekken maar. Het gaat niet om te winnen maar om kracht te voelen.

### Extra stof

Vindt de scholekster een schelp, dan kan hij die ook open maken met zijn snavel. Weet jij misschien wat de vogels hier op de plaatjes met de blauwe randjes met hun snavel doen?





# Opdracht 8

## Schelpen

### Benodigheden

Bakje met schelpen, figurenkaart, zoekkaart schelpen

Hier hebben we een hoop schelpen. Het zijn de huisjes van kleine zachte zeediertjes geweest. Als die diertjes dood gaan spoelen hun huisjes aan. Sommige huisjes hebben de vorm van een horentje, ander huisjes bestaan uit klepjes, waarvan er 2 samen een huisje vormen. Kun je 2 even grote klepjes vinden die tegen elkaar passen?

Verschillende schelpen kun je ook van klein naar groot leggen of omgekeerd. Probeer het maar eens.

De schelpen op het strand zijn droog. Leg er eens een paar in het water. Wat voor verschil zie je tussen de natte en de droge schelpen?

Op de figurenkaart zie je 3 verschillende vormen.

Kun je bij ieder figuur een schelp vinden die ongeveer dezelfde vorm heeft?

### Extra stof

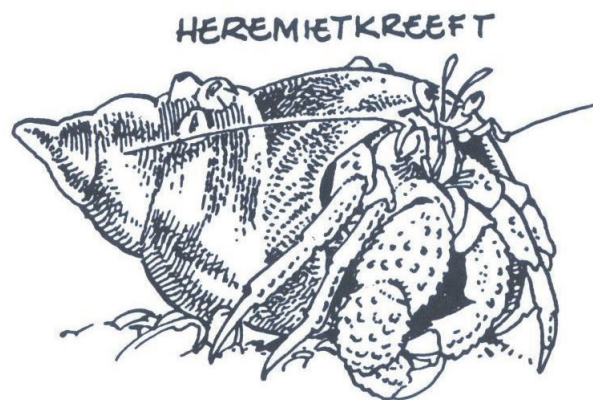
Schelpen worden door veel dieren gegeten. De scholtekster heeft een snavel waarmee hij schelpen uit de grond kan peuteren om hem daarna open te breken en dan leeg te eten. Een meeuw pakt een schelp met zijn snavel op, vliegt omhoog tot boven harde grond (het liefste steen) en laat dan de schelp kapot vallen.

Zo kan de meeuw een schelp leeg peuzelen.

Misschien zie je hier ook wel veel kapotte schelpen. Je weet dan wie daar bezig is geweest. Ook mensen eten schelpdieren.

Welke heb jij wel eens geproefd en hoe vond je het?

Kijk eens van welke schelpen jullie de naam weten. Zijn er onbekende bij, probeer het dan met behulp van een zoekkaart.



# Opdracht 9

## Wieren

### Benodigheden

Bakje, ter plaatse vullen met water en wier, wierenzoekkaart.

In de bak zitten verschillende wieren. Probeer eens hoe ze voelen. Voelen ze allemaal hetzelfde? Hoe ruiken ze? Zijn wieren op het droge net zo mooi als in het water? Probeer het maar eens. Wat vind jij? Wieren lijken op plantjes maar zijn het niet. Ze hebben geen bladeren, wortels of bloemen. Ze leven in de zee en zien er anders uit dan planten op het land. Soms drijven wieren los in het water, soms zitten ze vast aan iets anders, bv. een steen of een schelp. We leggen een wier uit zee naast een plantje van het land. Wat zie jij voor verschil? Zijn er ook dingen hetzelfde?

### Extra stof

Zitten er wieren in de bak die op de zoekkaart staan?








Voor vragen of meer informatie over Nationaal Park  
Oosterschelde kun je terecht bij:

### Nationaal Park Oosterschelde

p/a IVN Zeeland  
Klein Frankrijk 1  
4461 ZN Goes

tel: 0113 - 211675

mail: [np.oosterschelde@ivn.nl](mailto:np.oosterschelde@ivn.nl)  
site: [www.np-oosterschelde.nl](http://www.np-oosterschelde.nl)

 /nationaalparkoosterschelde  
 /npoosterschelde  
 /npoosterschelde